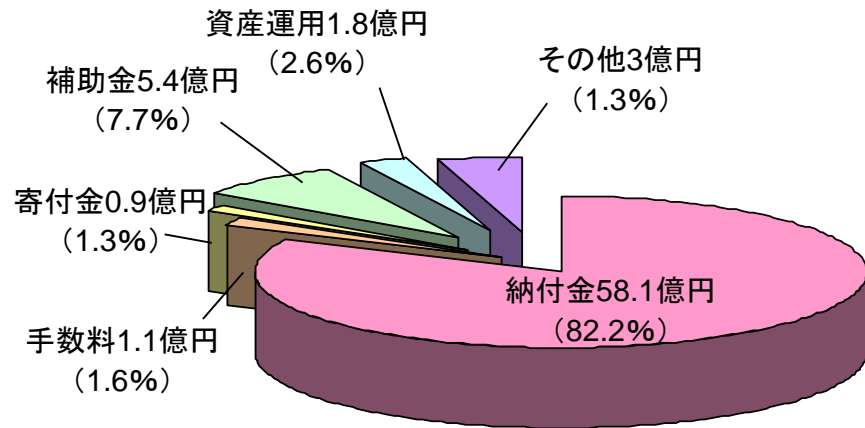
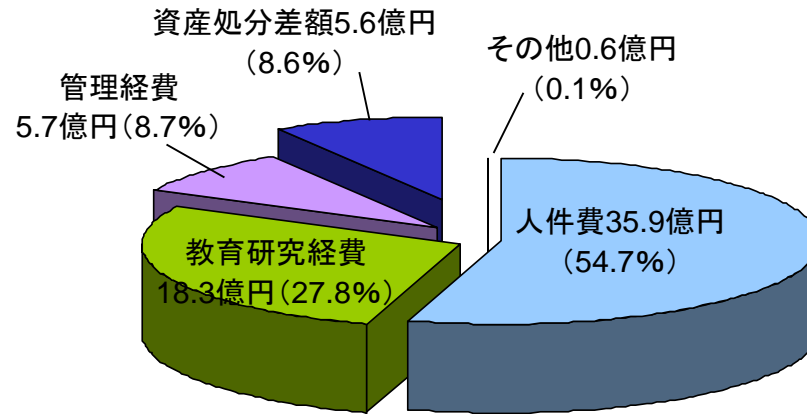


平成23年度甲南女子学園消費収支計算書の内訳



帰属収入 70億6千万円

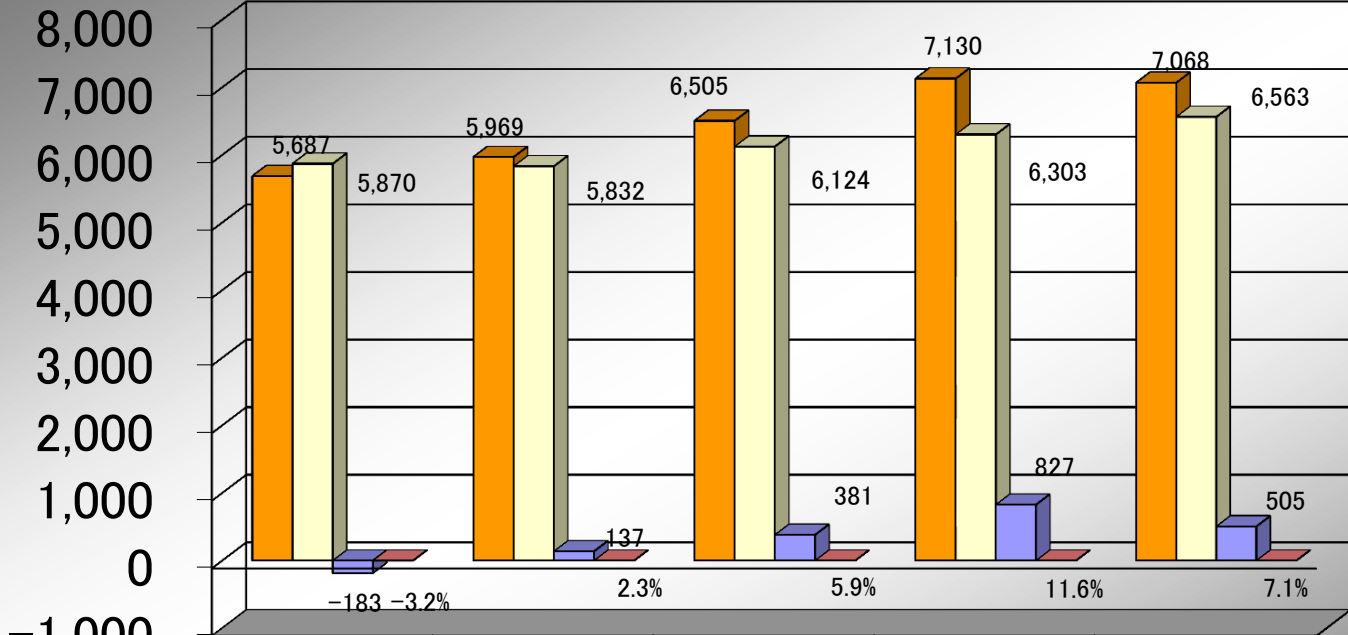


消費支出 65億6千万円

帰属収支差額 5億5百万円

収支状況の推移

(単位:百万円)

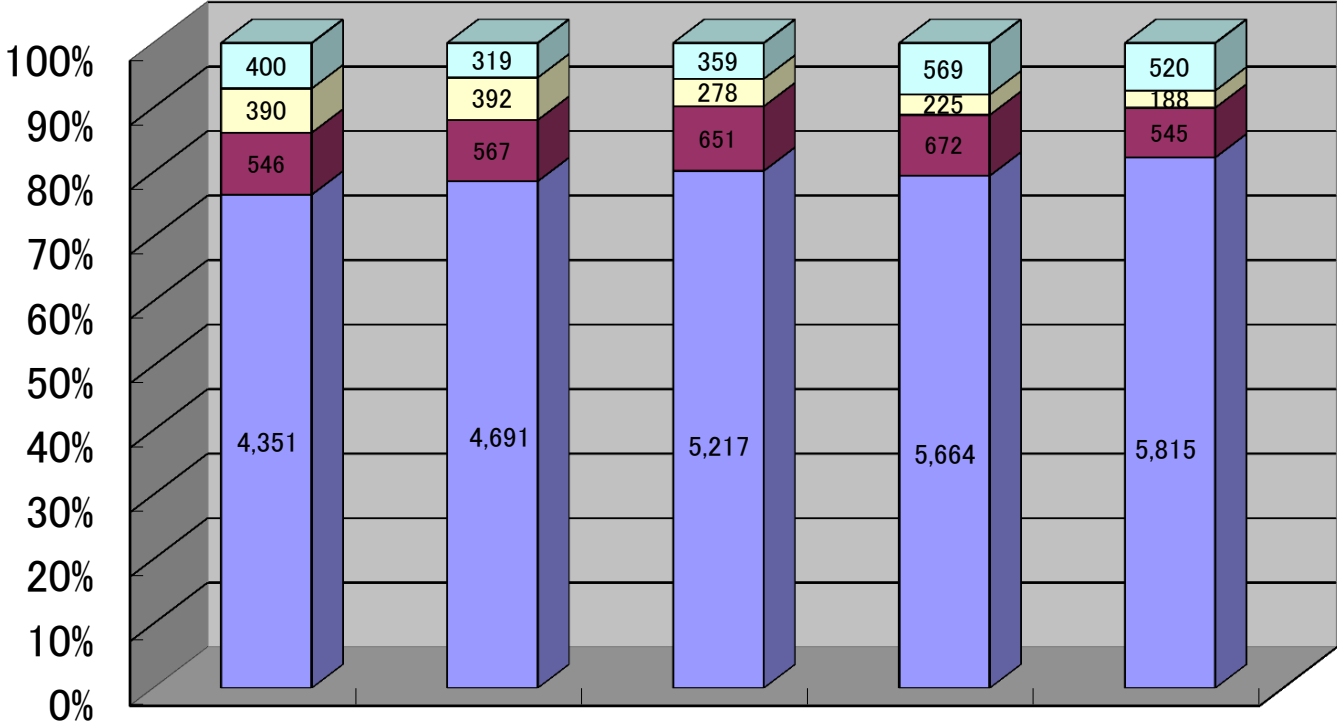


	H19年度	H20年度	H21年度	H22年度	H23年度
■ 帰属収入	5,687	5,969	6,505	7,130	7,068
□ 消費支出	5,870	5,832	6,124	6,303	6,563
■ 帰属収支差額	-183	137	381	827	505
■ 帰属収支差額比率	-3.2%	2.3%	5.9%	11.6%	7.1%

(単位:百万円)

帰属収入の内訳

- 学生納付金
- 補助金
- 資産運用収入
- その他

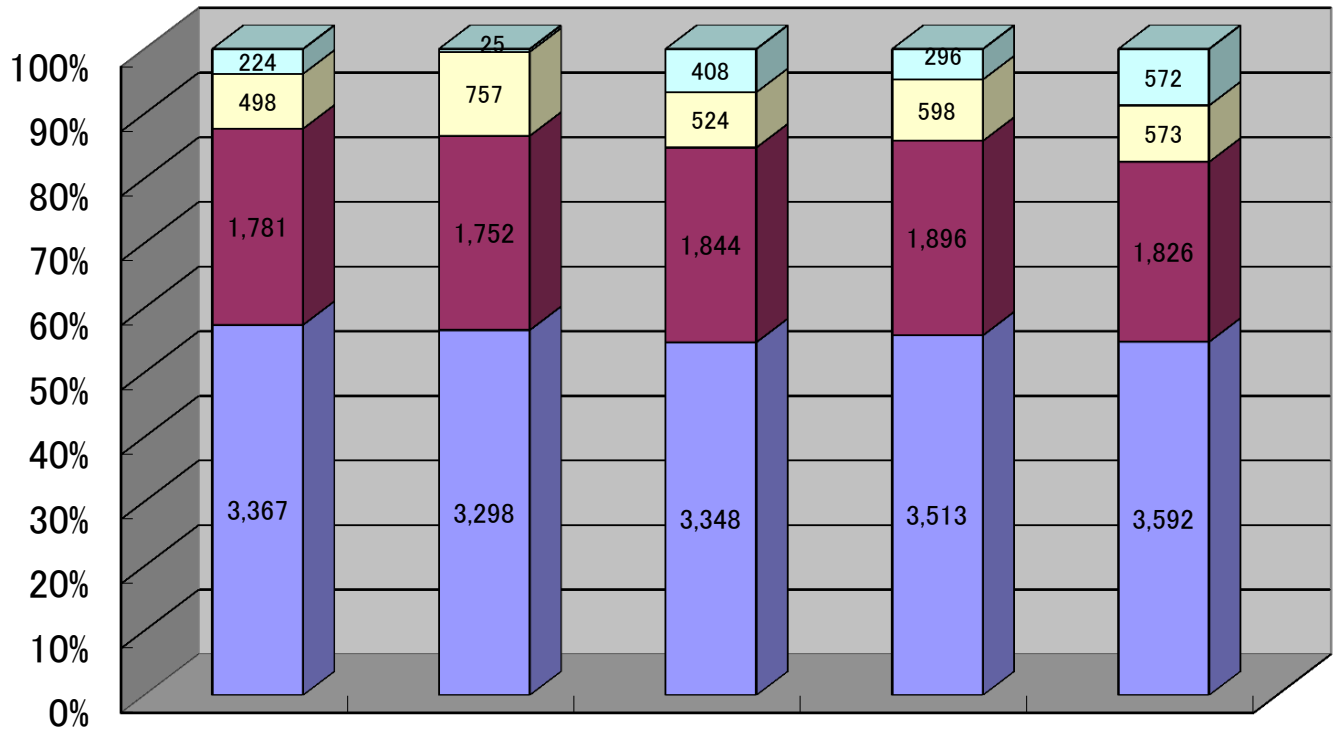


H19年度 H20年度 H21年度 H22年度 H23年度

(単位:百万円)

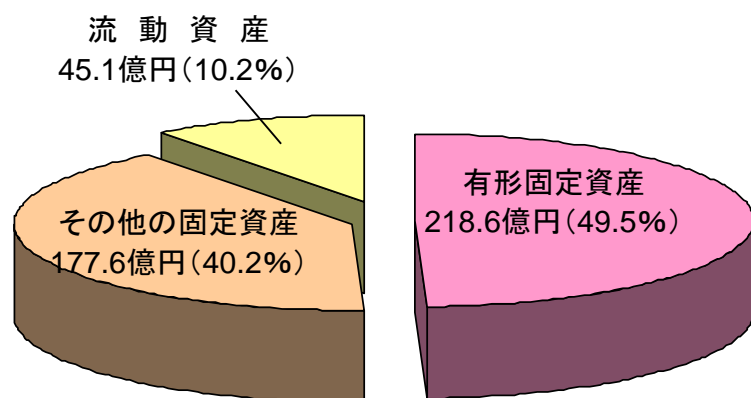
消費支出の内訳

- 人件費
- 教育研究経費
- 管理経費
- その他

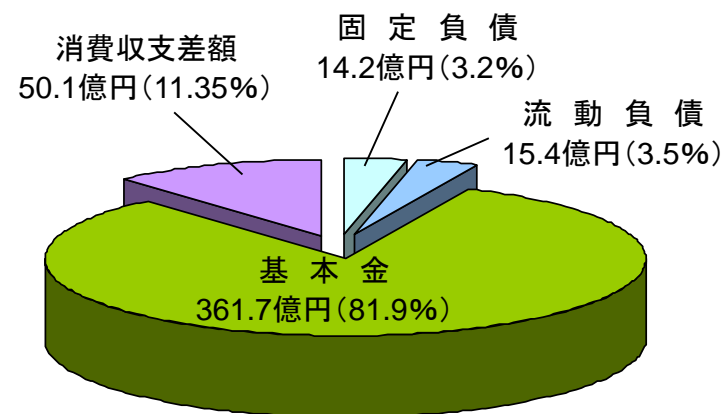


H19年度 H20年度 H21年度 H22年度 H23年度

平成23年度末甲南女子学園貸借対照表の内訳



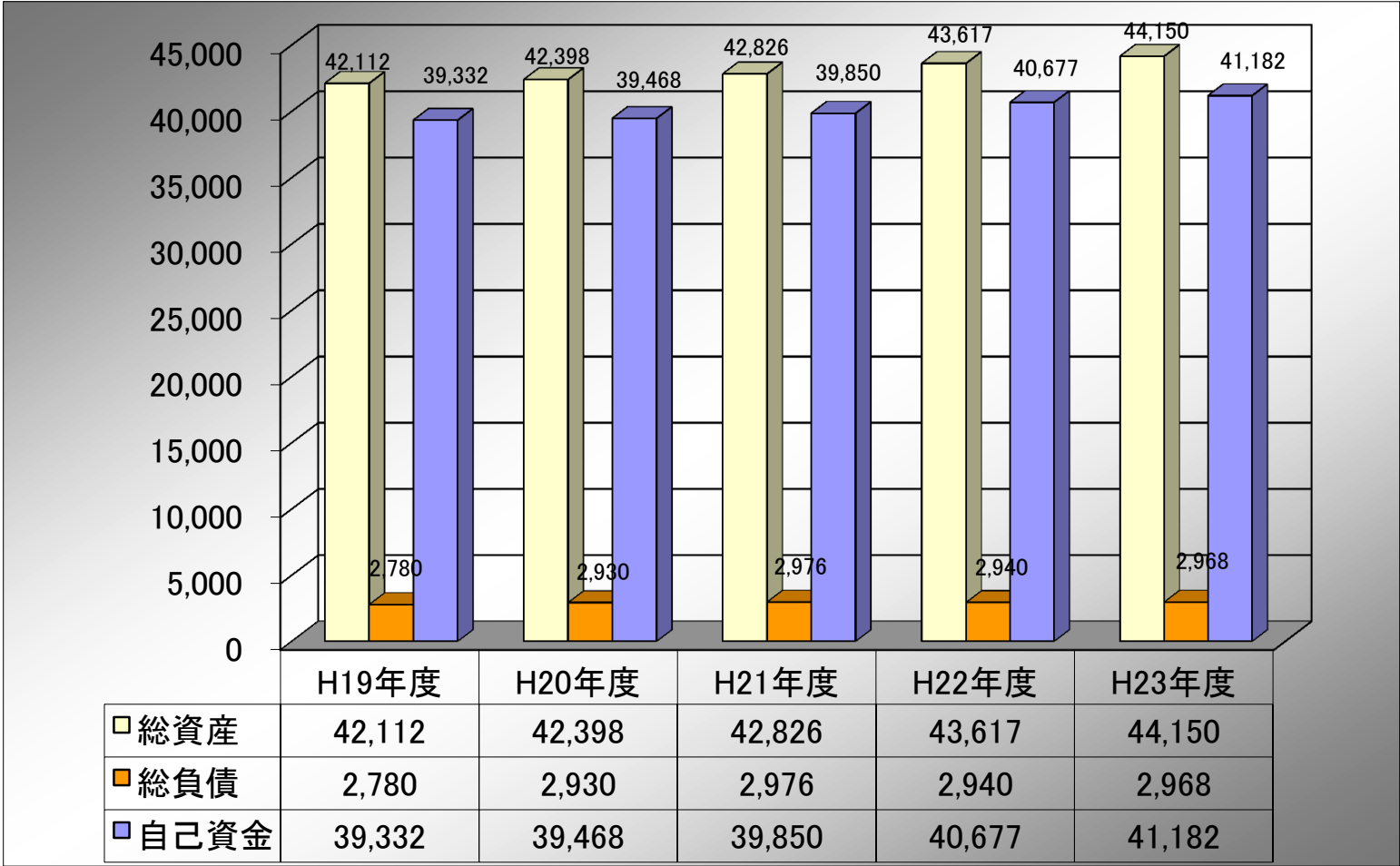
総資産 441億円



負債+自己資金 441億円

貸借対照表の推移

(単位:百万円)



財務比率比較表

比 率	算 式	H23年度	H22年度	H22年度		
		本学園	本学園	全国平均	文他平均	規模別平均
学 生 生 徒 等 納 付 金 比 率	学 生 生 徒 等 納 付 金	82.3%	79.4%	73.4%	74.2%	65.1%
	帰 属 収 入					
人 件 費 比 率	人 件 費	50.8%	49.3%	52.9%	57.0%	51.1%
	帰 属 収 入					
教 育 研 究 経 費 比 率	教 育 研 究 経 費	25.8%	26.6%	30.9%	28.8%	31.4%
	帰 属 収 入					
帰 属 収 支 差 額 比 率	帰 属 収 入 - 消 費 支 出	7.1%	11.6%	4.4%	2.1%	2.2%
	帰 属 収 入					
固 定 資 産 比 率	固 定 資 産	89.8%	89.9%	87.0%	86.8%	85.3%
	総 資 産					
固 定 負 債 比 率	固 定 負 債	3.2%	3.5%	7.4%	6.9%	8.2%
	総 資 産					
流 動 比 率	流 動 資 産	291.8%	309.3%	236.6%	253.9%	252.6%
	流 動 負 債					
自 己 資 金 比 率	自 己 資 金	93.3%	93.3%	87.2%	87.9%	86.0%
	総 資 金					

(注)

- 1.全国平均(医歯系法人を除く492法人)、文他平均(文系学部とその他系学部を設置する155法人)、規模別平均(学生数5千～8千人72法人)
平成22年度数値は日本私立学校振興・共済事業団の資料による。
- 2.自己資金=基本金+消費収支差額 総資金=負債+基本金+消費収支差額

財務比率の推移

