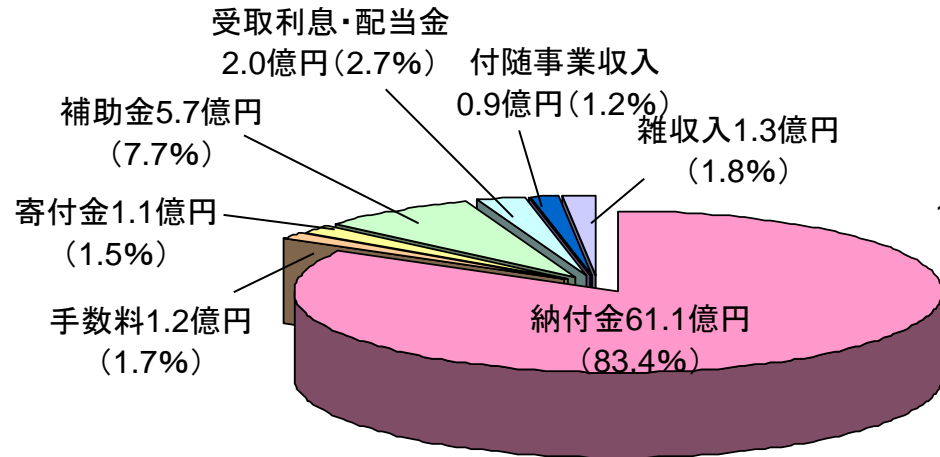
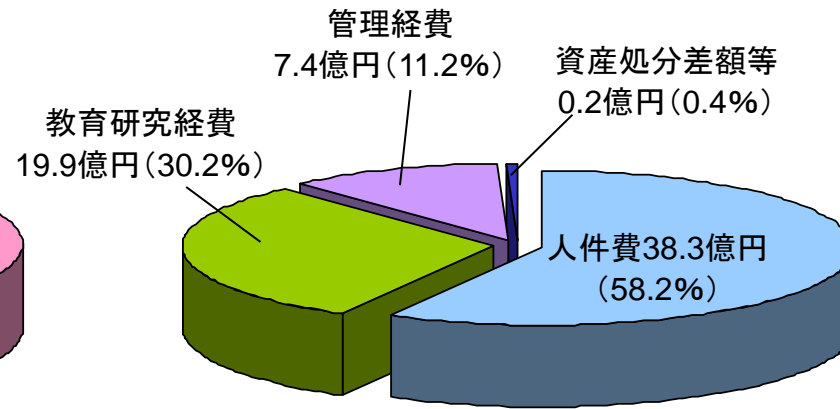


平成30年度甲南女子学園事業活動収支の内訳



事業活動収入 73億4千万円

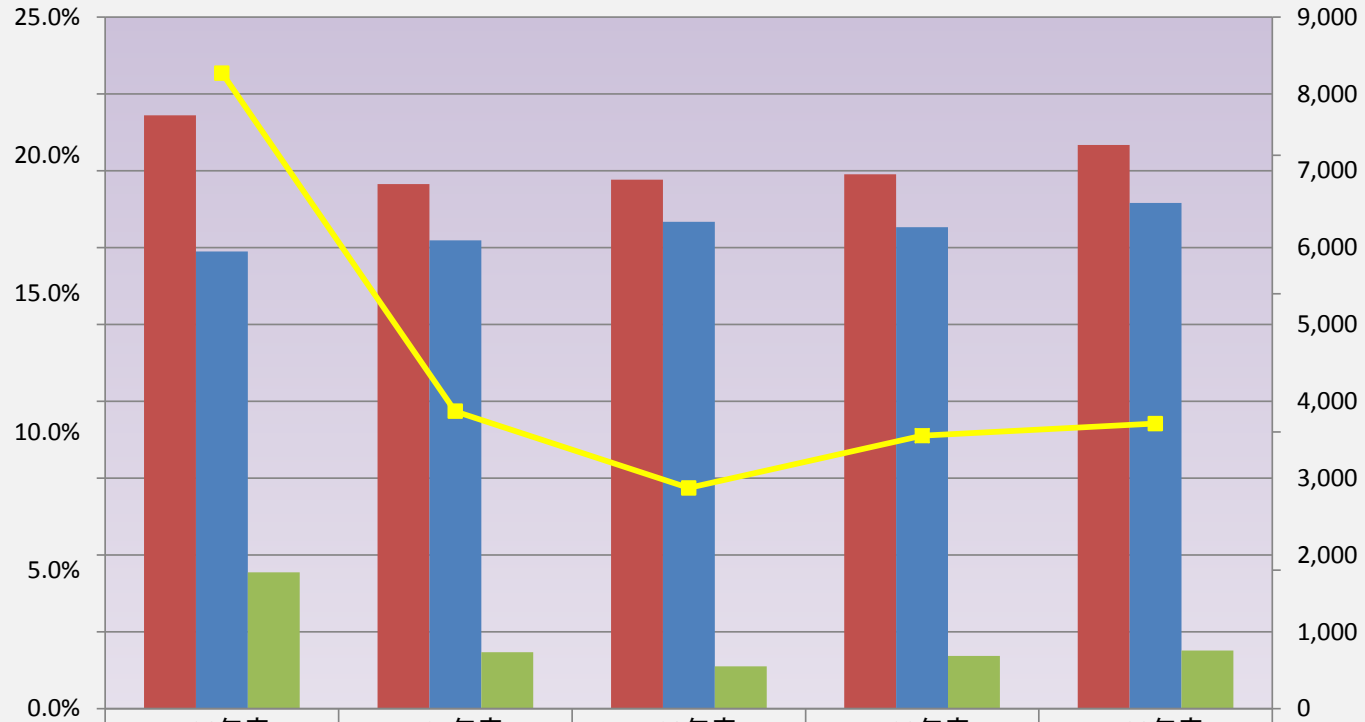


事業活動支出 65億8千万円

基本金組入前当年度収支差額 7億6千万円

収支状況の推移

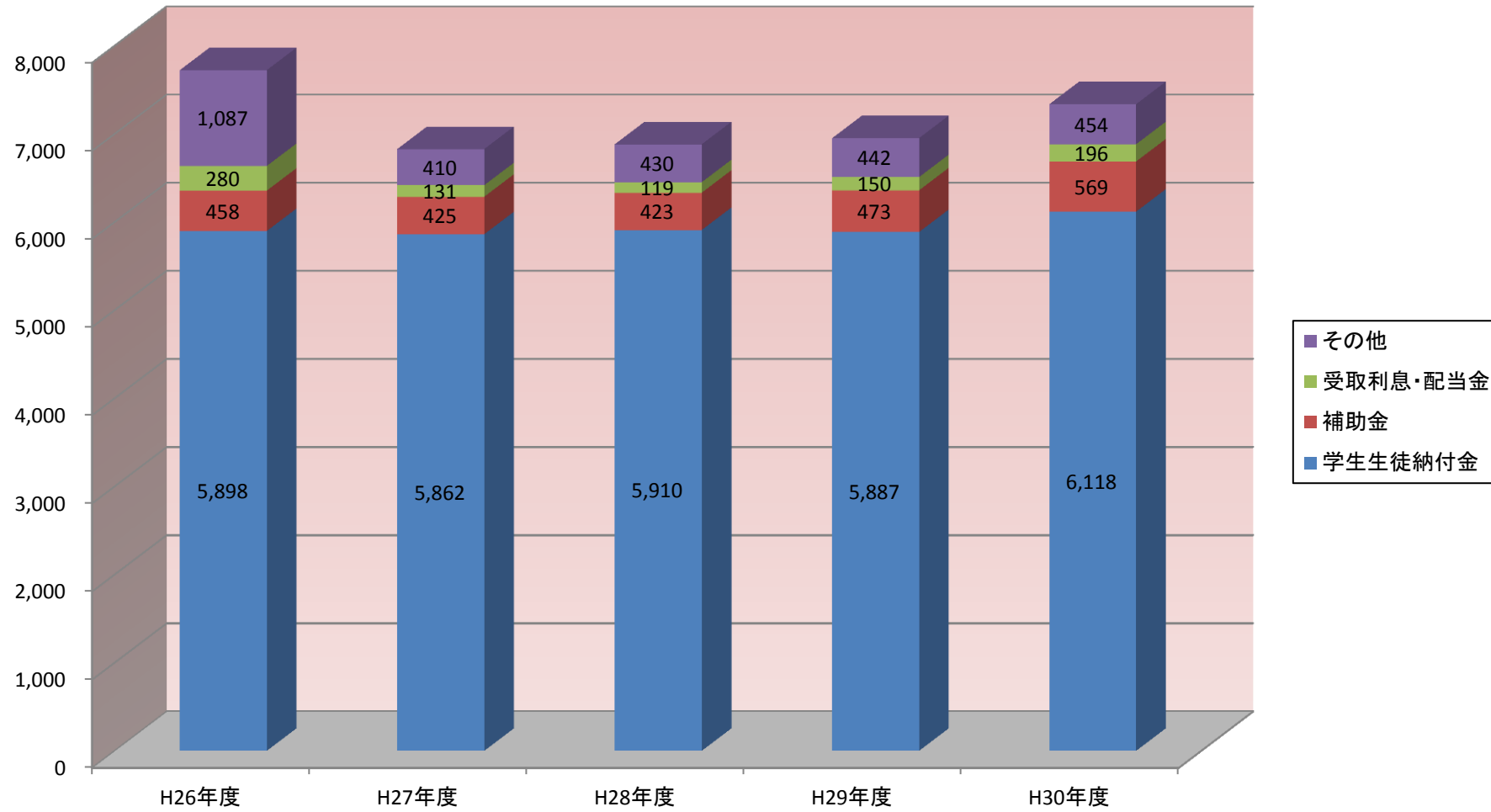
(単位:百万円)



■ 事業活動収入	7,723	6,828	6,882	6,952	7,337
■ 事業活動支出	5,949	6,094	6,333	6,266	6,581
■ 基本金組入前当年度収支差額	1,774	734	549	686	756
—■ 事業活動収支差額比率	23.0%	10.7%	8.0%	9.9%	10.3%

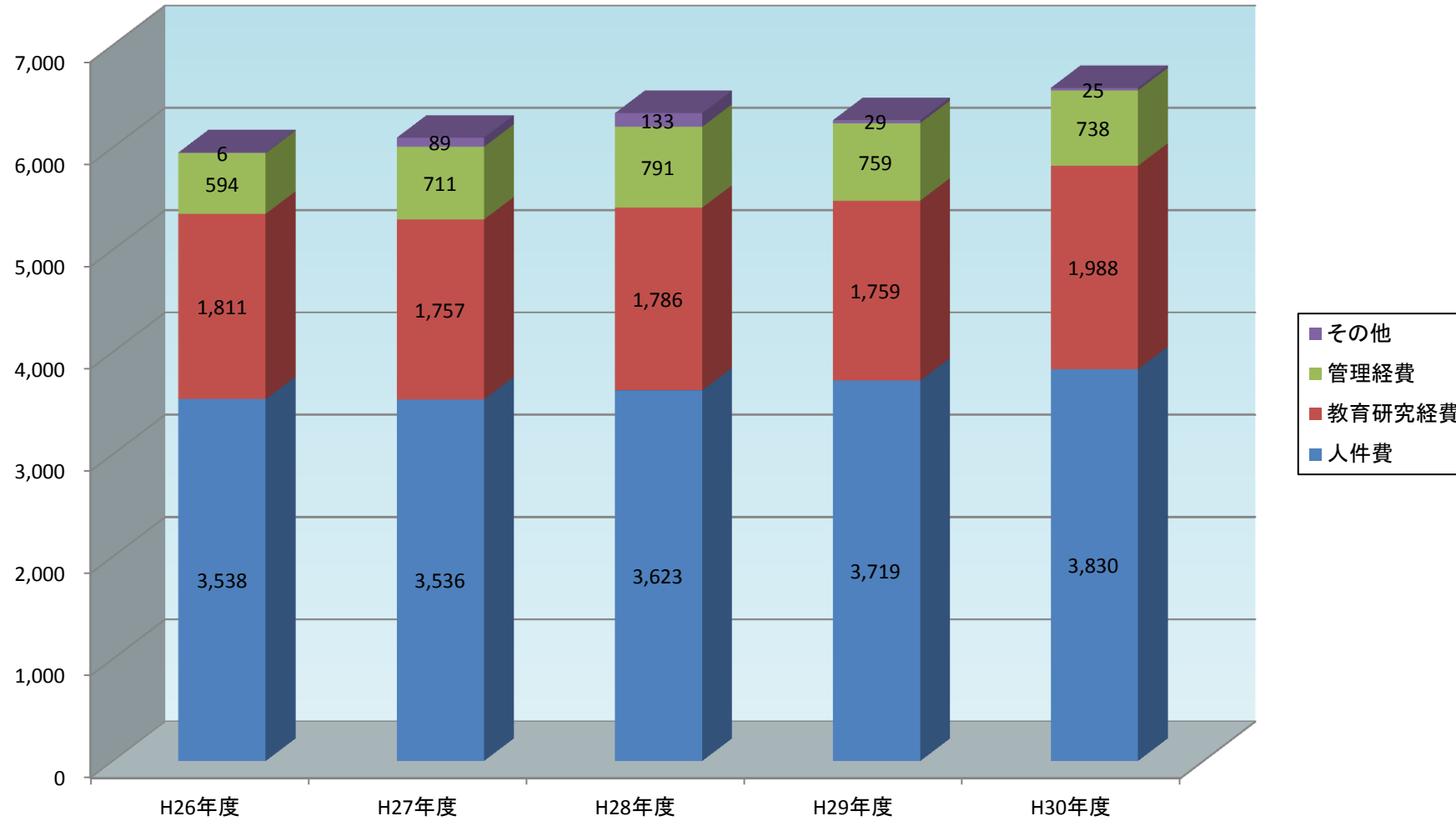
事業活動収入の推移

(単位: 百万円)

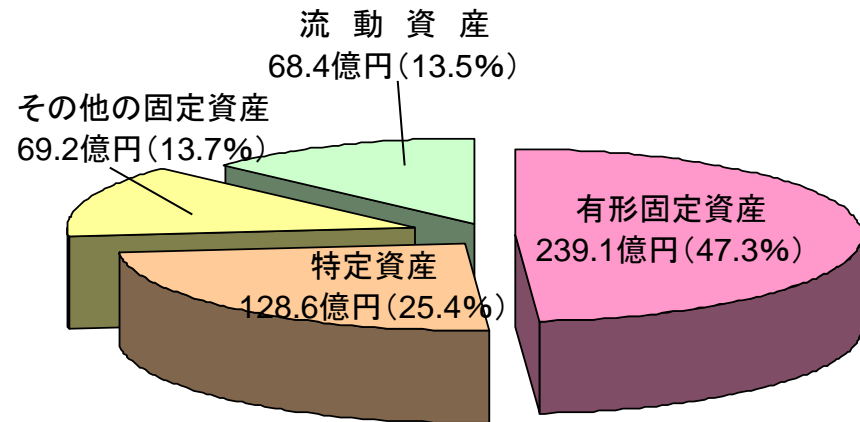


事業活動支出の推移

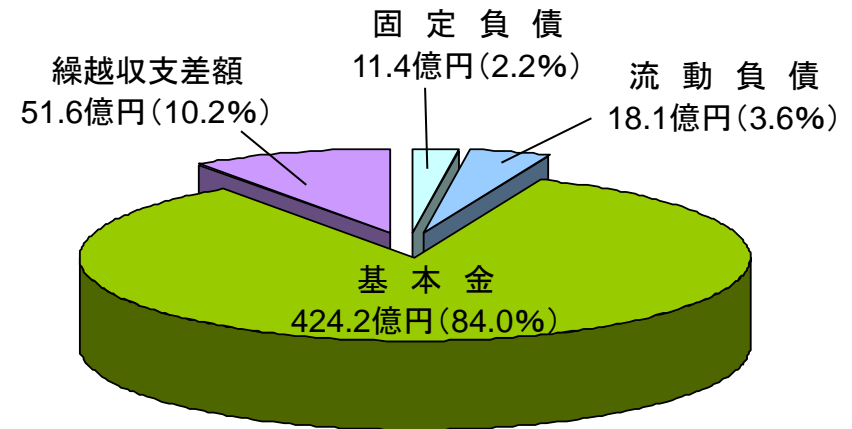
(単位:百万円)



平成30年度末甲南女子学園貸借対照表の内訳



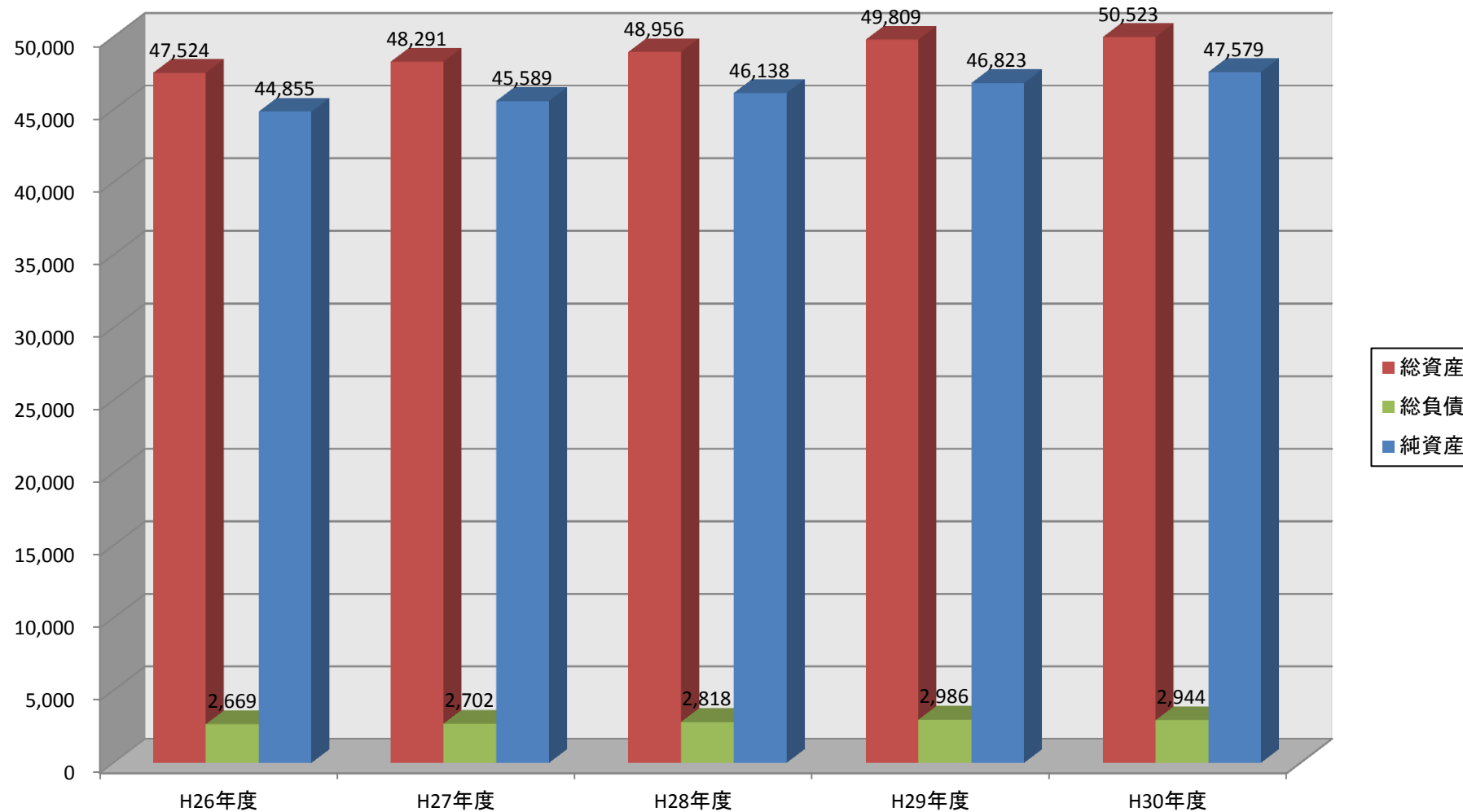
総資産 505億円



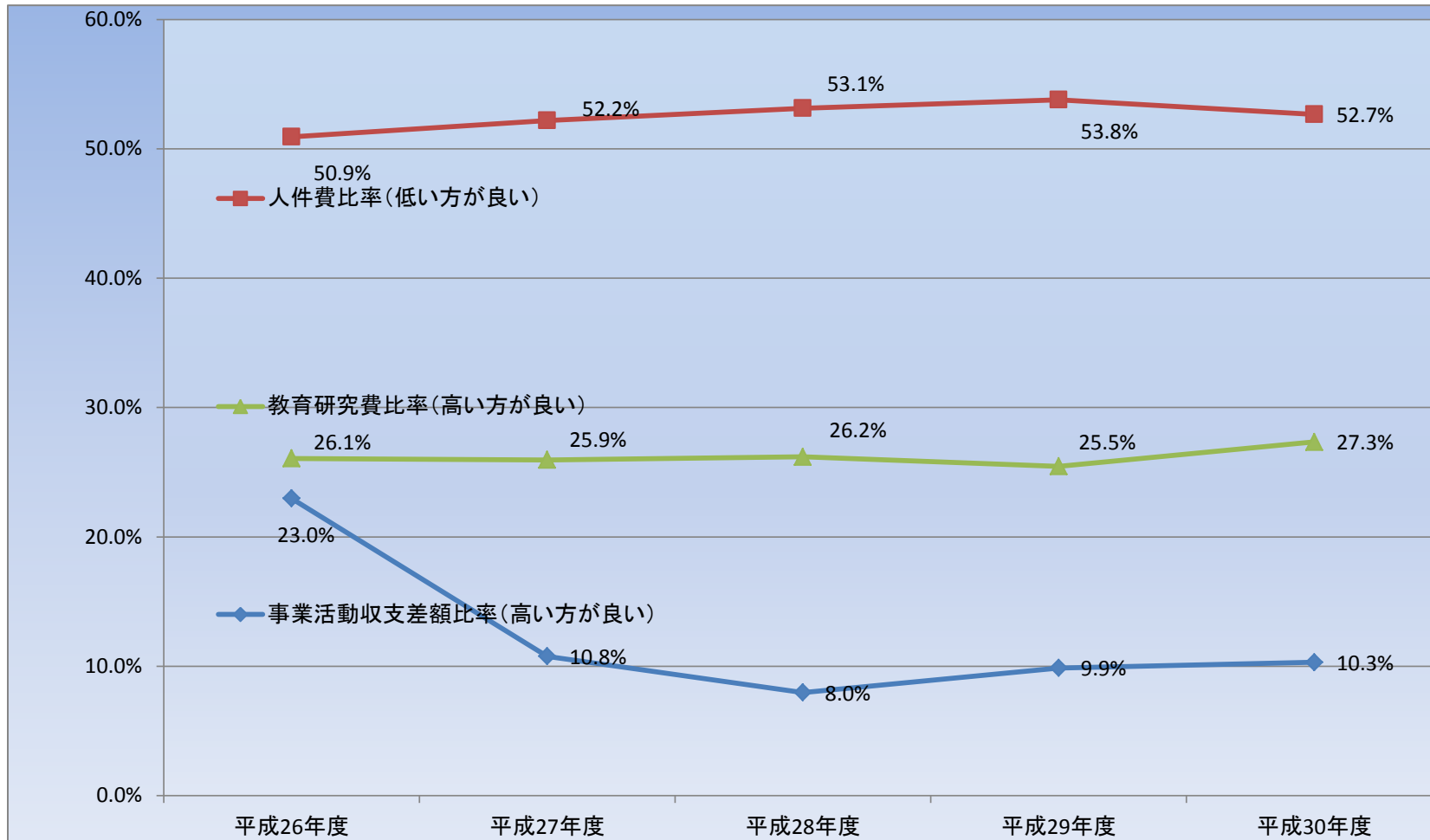
負債 + 純資産 505億円

貸借対照表の推移

(単位:百万円)



財務比率の推移



※平成26年度以前の比率については新しい基準に組み替えて表示しております。

$$\text{事業活動収支差額比率} = \frac{\text{基本金組入前当年度収支差額}}{\text{事業活動収入}} \quad \text{人件費比率} = \frac{\text{人件費}}{\text{経常収入}} \quad \text{教育研究費比率} = \frac{\text{教育研究経費}}{\text{経常収入}}$$