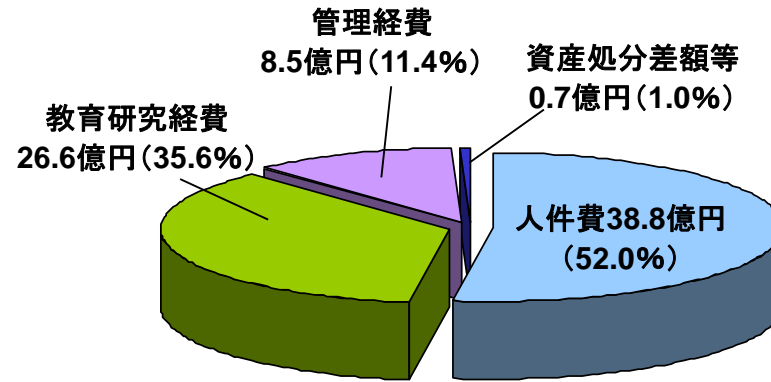
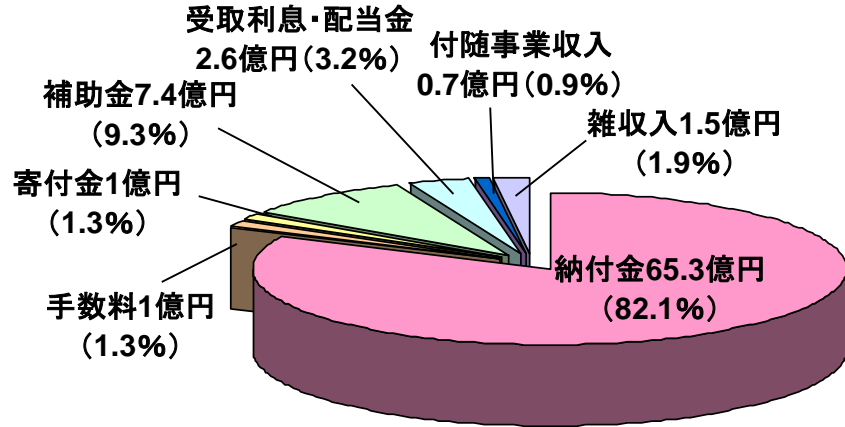


## 令和2年度甲南女子学園事業活動収支の内訳



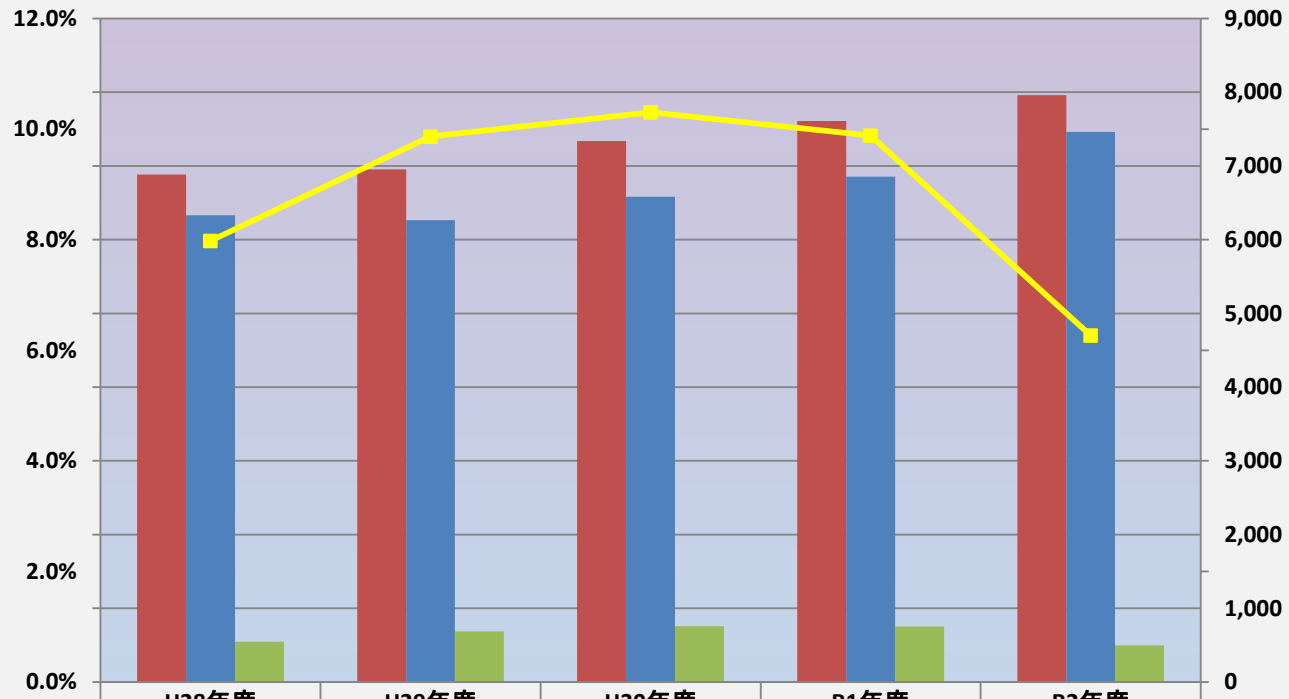
事業活動収入 79億6千万円

事業活動支出 74億6千万円

基本金組入前当年度収支差額 4億9千万円

# 収支状況の推移

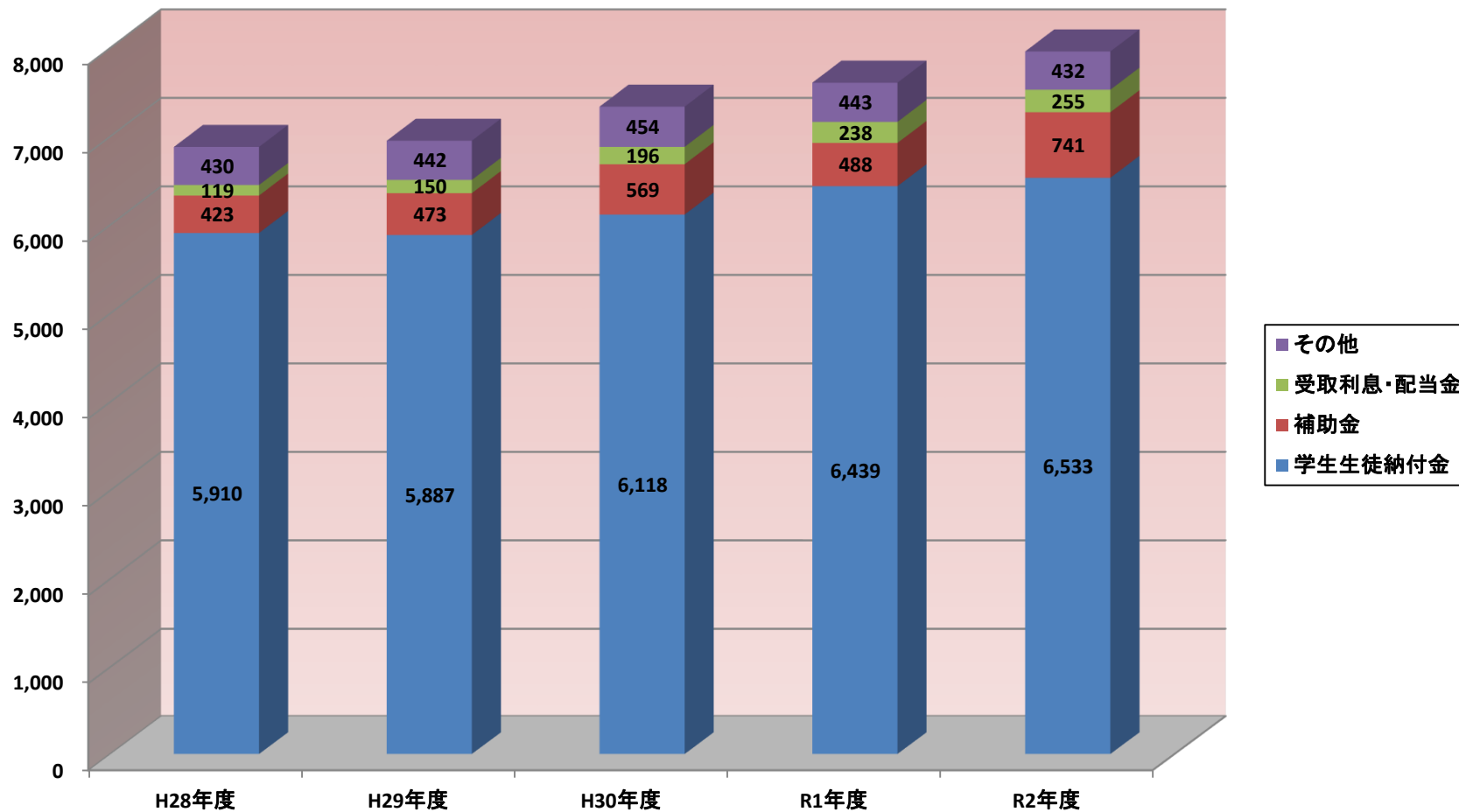
(単位:百万円)



	H28年度	H29年度	H30年度	R1年度	R2年度
■ 事業活動収入	6,882	6,952	7,337	7,608	7,961
■ 事業活動支出	6,333	6,266	6,581	6,856	7,462
■ 基本金組入前当年度収支差額	549	686	756	752	499
■ 事業活動収支差額比率	8.0%	9.9%	10.3%	9.9%	6.3%

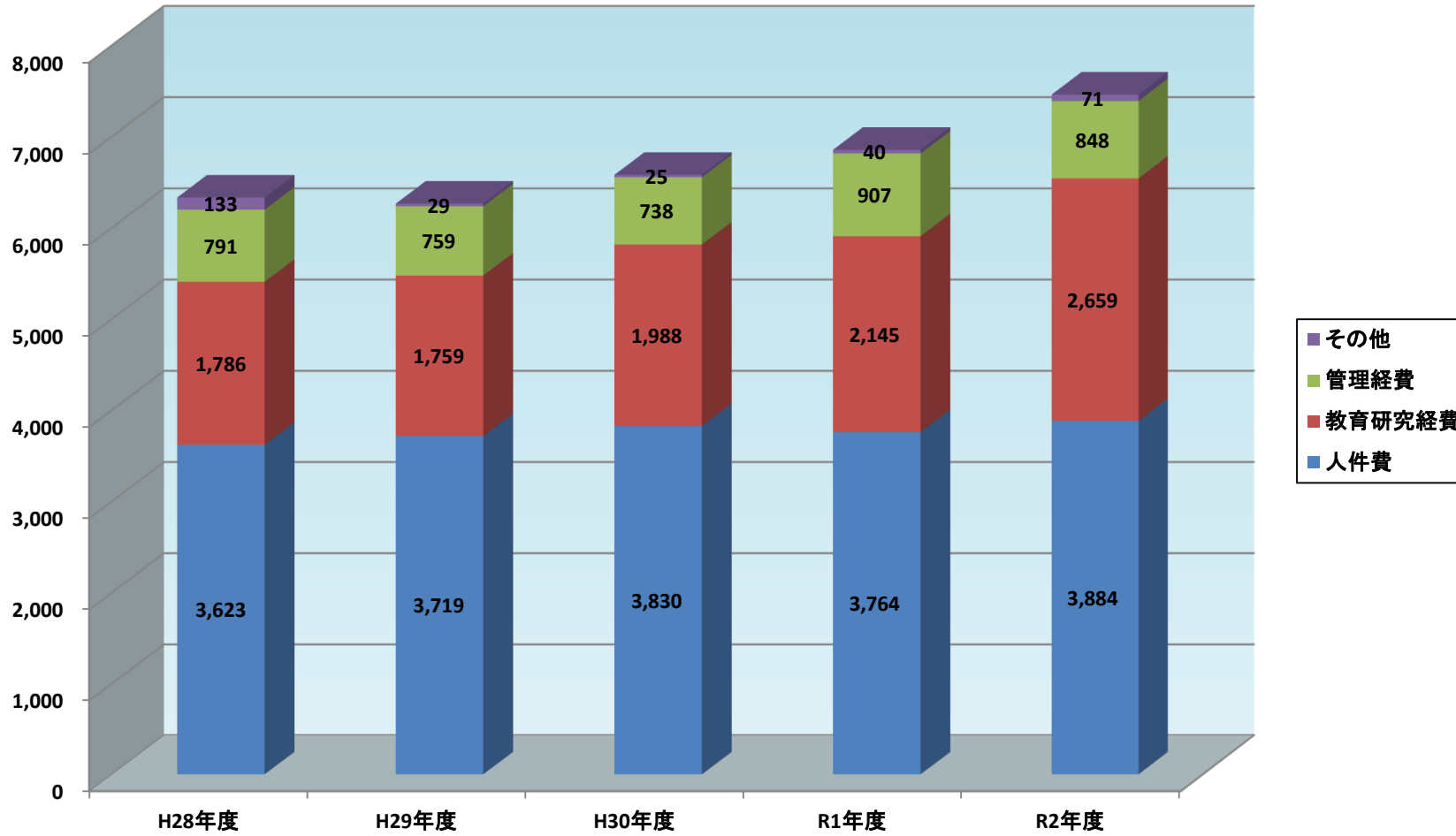
# 事業活動収入の推移

(単位:百万円)

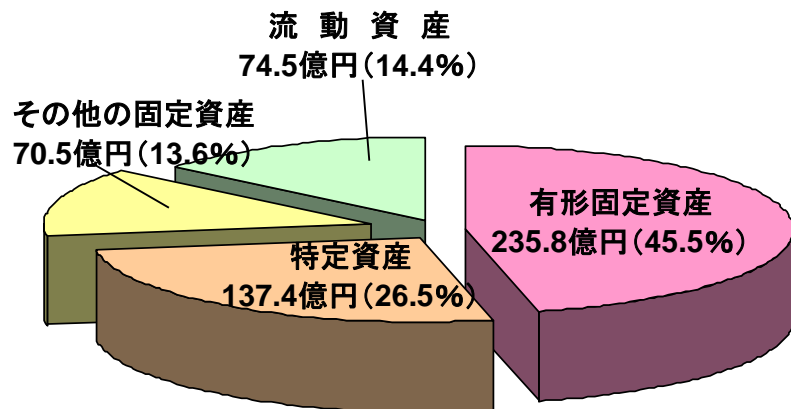


# 事業活動支出の推移

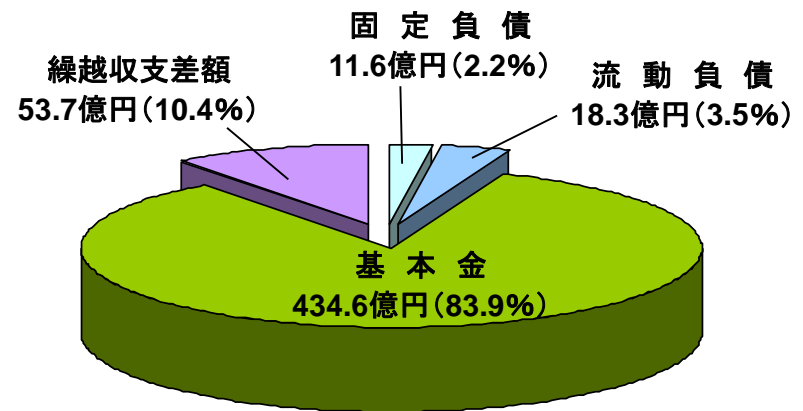
(単位:百万円)



令和2年度末甲南女子学園貸借対照表の内訳



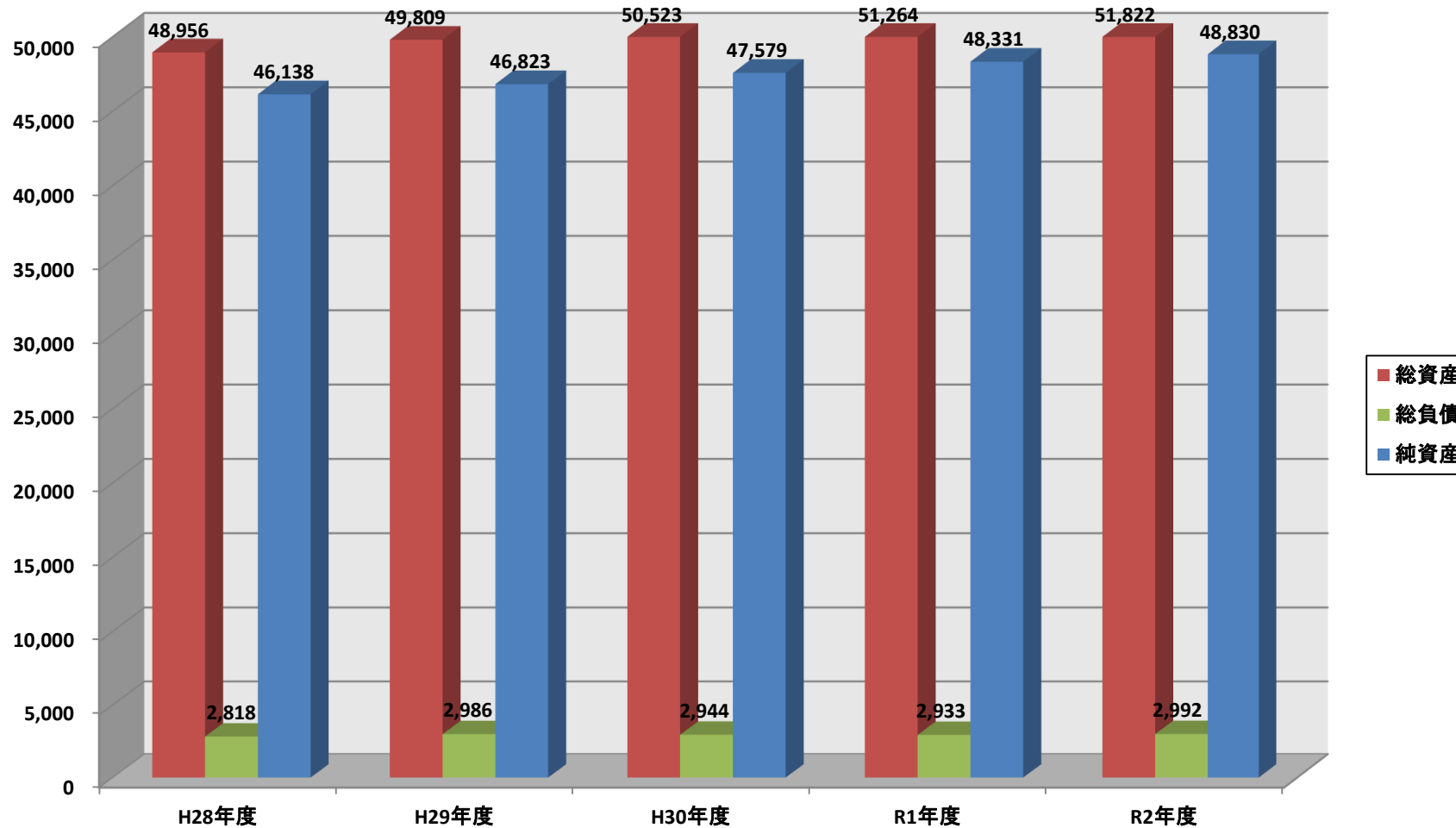
総資産 518億円



負債 + 純資産 518億円

# 貸借対照表の推移

(単位:百万円)



## 財務比率の推移

