

# 大学における新型コロナウイルス感染防止対策について

本学では、「甲南女子大学 新型コロナウイルス感染防止ガイドライン」を策定しております。このガイドラインに則り、大学では以下のような取り組みを行っておりますので、ご理解ご協力くださいますよう、お願いいたします。

## 1. スクールバス乗り場

スクールバス乗り場では、列に並ぶ際に密接にならないよう、間隔を空けて並んでください。また、必ずマスクを着用し、スクールバス乗り場及びバス車内での会話は極力控えるようにしてください。バスは学外からの訪問者も乗り合わせますので、節度ある態度を心がけましょう。



## 2. 大学入構時の検温

大学入構時に検温を行うため、正門前及び管理棟下にサーマルカメラを設置しています。必ず、入構時の体温を確認し、37.5℃以上の場合は保健センターで個別に検温してください。



## 3. 消毒・手洗い

各建物の出入口やエレベータ付近には、アルコール消毒液が設置されています。必ず出入口では手指を消毒してください。また、大学構内（スクールバス乗り場/車内含む）ではマスクを必ず着用し、こまめに手洗いを行ってください。



#### 4. 授業を受ける教室等

座席の間隔を1～2m空ける、授業中の換気を徹底する等、3密を避けるため工夫を行っています。教室内では必ずマスクを着用し、授業前後の手洗い及び手指消毒にご協力ください。



#### 5. エレベータの利用

密閉空間、密集場所、密接場を回避するため、エレベータの利用は極力控えてください。使用する場合は、各エレベータ入口に記載している乗車人数の制限を守った利用をお願いします。



#### 6. トイレの利用

トイレやパウダールームの利用時に、密接にならないよう注意してください。順番を待つ際も、必ず間隔を空けて並んでください。利用後はトイレの蓋を閉めた状態で流してください。手洗い時のハンドドライヤーは、感染防止のため利用不可としています。



## 7. パソコン自習室（831 教室）の利用

自習室の PC を利用することができます。利用前、利用後は必ず手洗いをを行い、教室入口に設置しているアルコールで手指を消毒してください。座席は間隔を空けて座るため、使用不可の座席への着席は一切禁止します。



## 8. 食堂の利用

利用前に、必ず石鹸での手洗い又は、手指消毒を行ってください。列に並ぶ際に密接にならないよう、1 m 以上の間隔をあけて足型マークを配置していますので、順序良く並んでください。着席時も間隔をあけて座るよう、使用不可の座席を設けています。

また、食事中の会話は厳禁です。会話をする際は必ずマスクの着用をお願いします。



## 9. 身だしなみグッズの利用

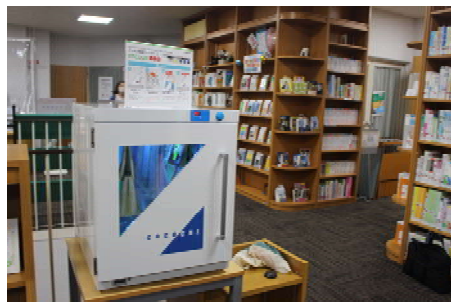
学生の皆さんには、甲南女子大学での「感染対策の身だしなみ」として、マスクケース等のグッズをお配りします。新しい生活様式に合わせた取り組みの一環として、日々の感染防止対策に役立ててください。各グッズの利用方法は、以下の動画リンクから確認してください。

【動画リンク】 <https://www.youtube.com/watch?v=yNnKJKfScZQ>



# 10. 図書館の利用

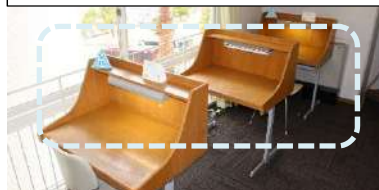
館内は1日に2回以上、アルコール消毒を行っています。出入口やカウンター前にアルコール消毒液を設置していますので、必ず手指消毒を行ってください。本館1階に、除菌ボックスを設置しています。利用者自身での利用をお願いします。窓口カウンターには、ビニールカーテンを設置しています。また、一部使用休止中の場所があります。



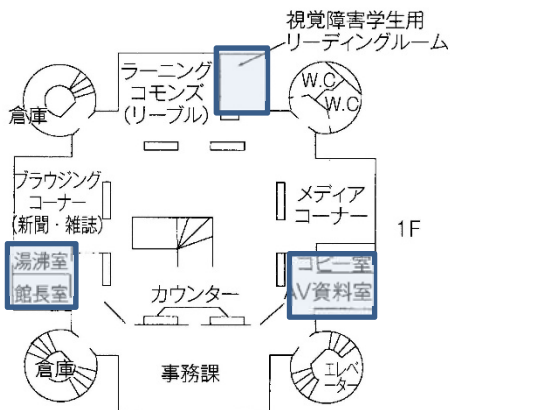
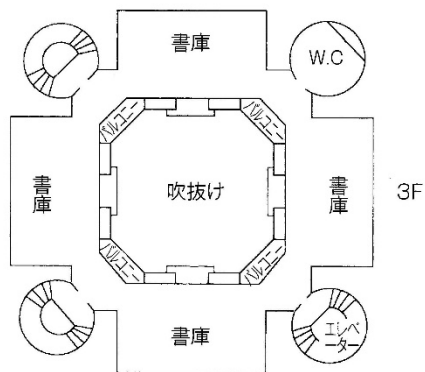
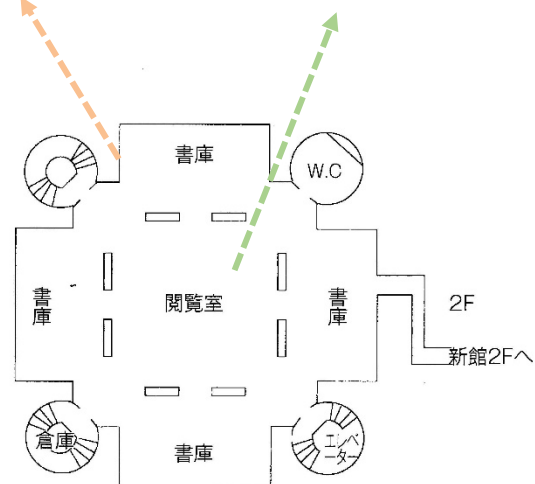
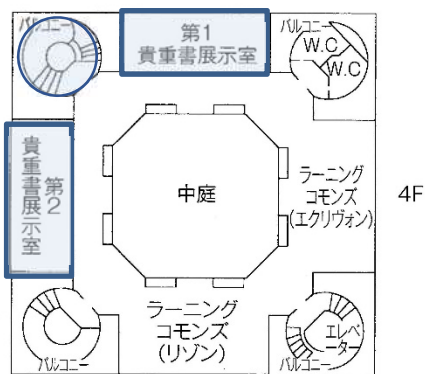
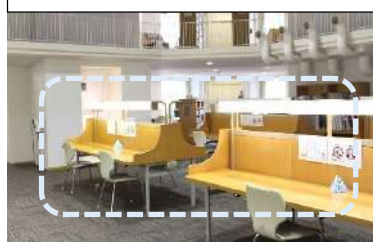
図書館本館

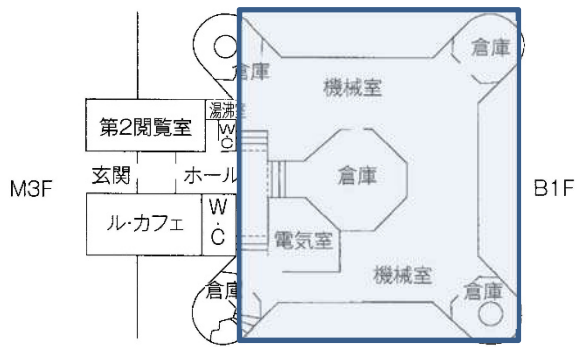
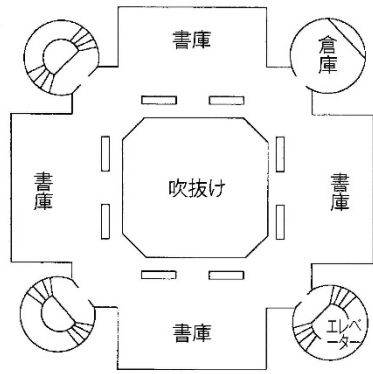
使用休止中

各階キャレルデスク  
(個人用学習机)  
使えます



本館2F 閲覧室  
閲覧机 使えます





図書館新館

使用休止中

